

PLUh

Plan Local d'Urbanisme
de la Communauté d'Agglomération de Villefranche
applicable au territoire des communes d'Arnas, Gleizé, Limas et Villefranche-sur-Saône

Modification n° 2

○ ● ● 4.1.b Annexe 2 du règlement



Vu pour être annexé
à la délibération d'approbation
en date du 29 mars 2018.

Le Président,
Daniel FAURITE

A handwritten signature in blue ink, written over a circular official seal. The seal features a central figure holding a staff and a banner, surrounded by the text "COMMUNITE D'AGGLOMERATION VILLEFRANCHE BEAUJOLAIS SAONE".

The official seal of the Communauté d'Agglomération Villefranche Beaujolais Saône, featuring a central figure holding a staff and a banner, surrounded by the text "COMMUNITE D'AGGLOMERATION VILLEFRANCHE BEAUJOLAIS SAONE".

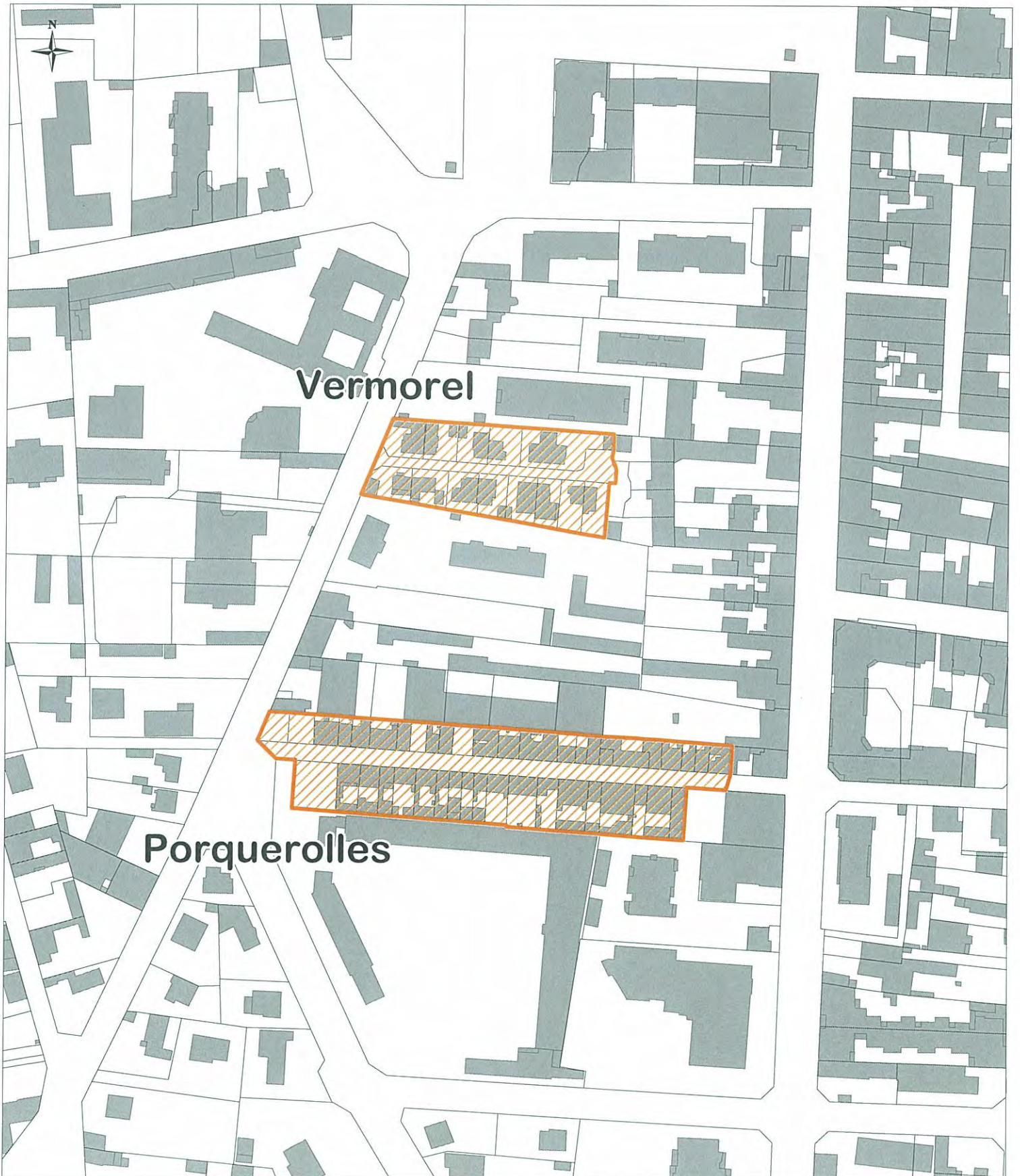
SOMMAIRE

- **Dénomination des îlots « éléments urbains remarquables du paysage » cités au règlement (pièce 4.1)**

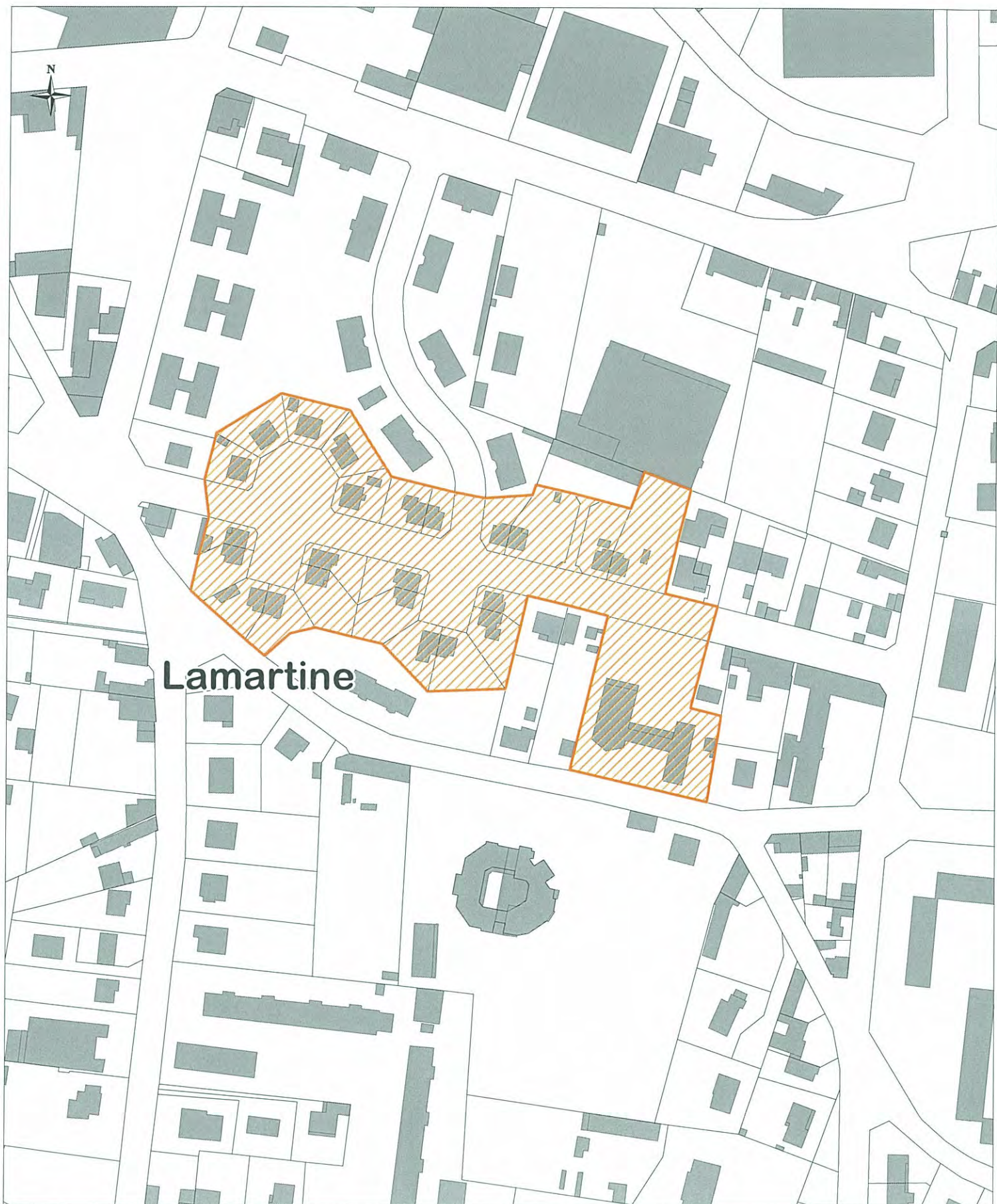
- **Localisation des rues et voies citées au règlement (pièce 4.1)**

Ilot de l'impasse Vermorel

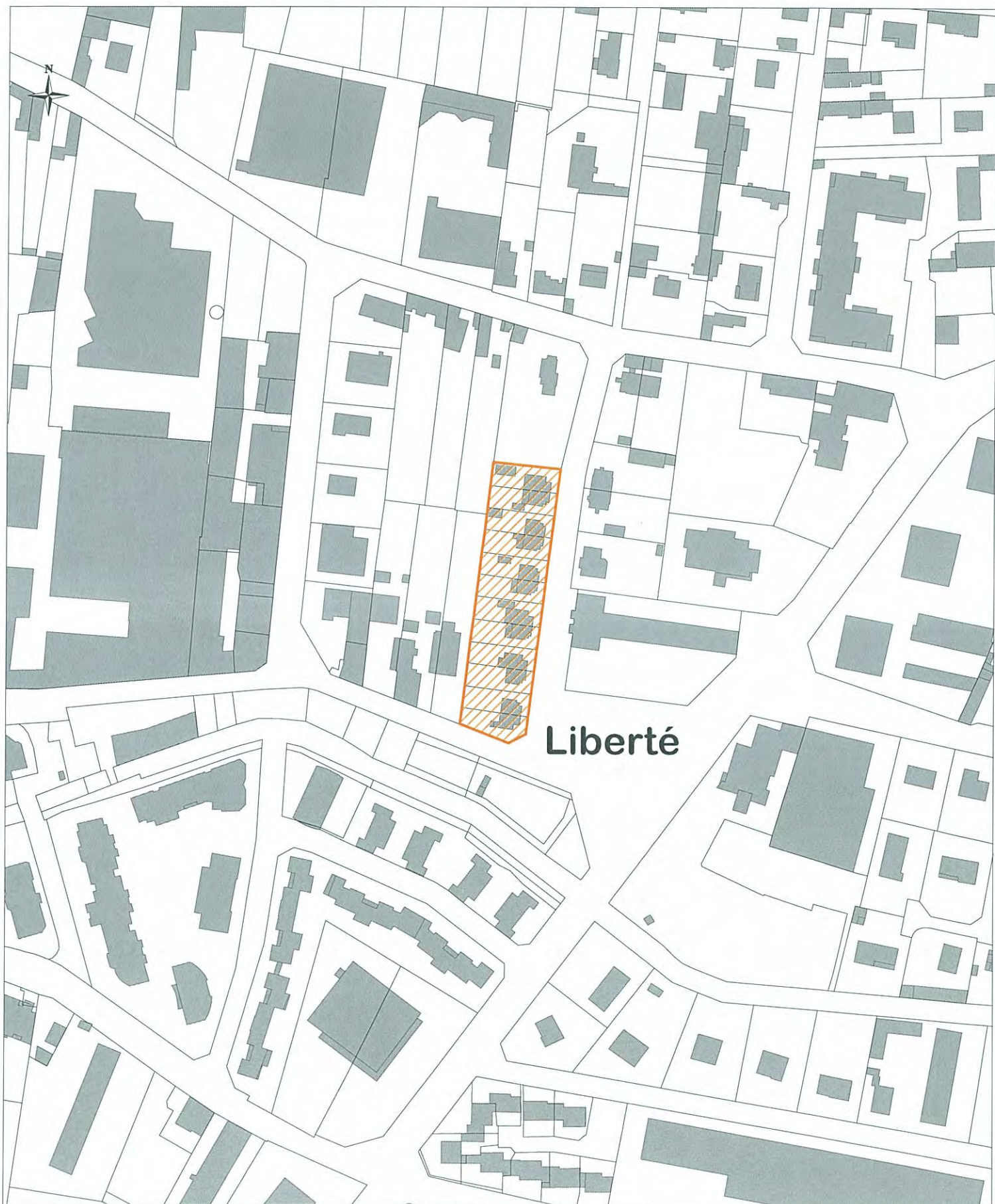
Ilot de la rue Porquerolles



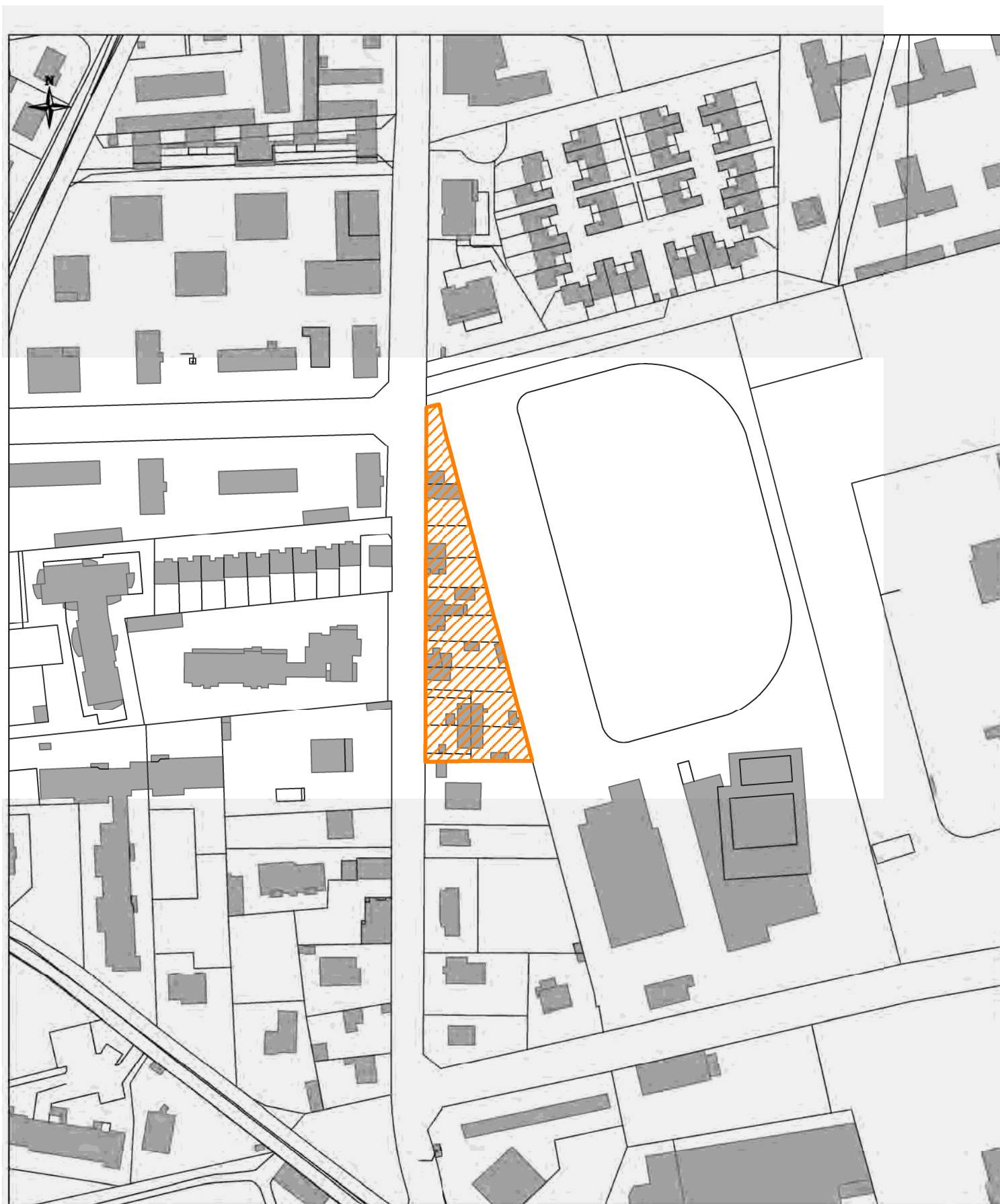
Ilot de la rue Lamartine



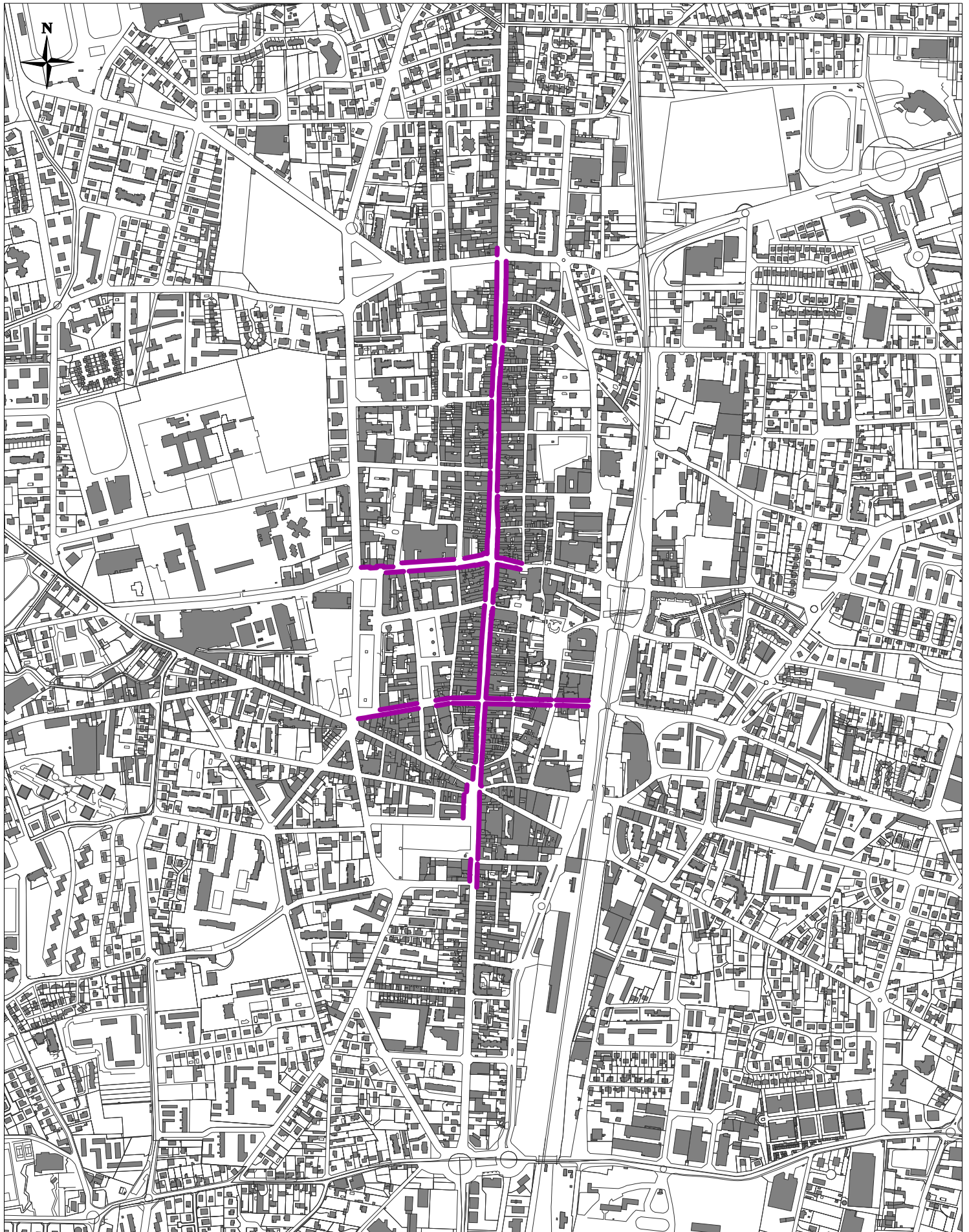
Ilot de la rue Liberté



Ilot de la rue Renan



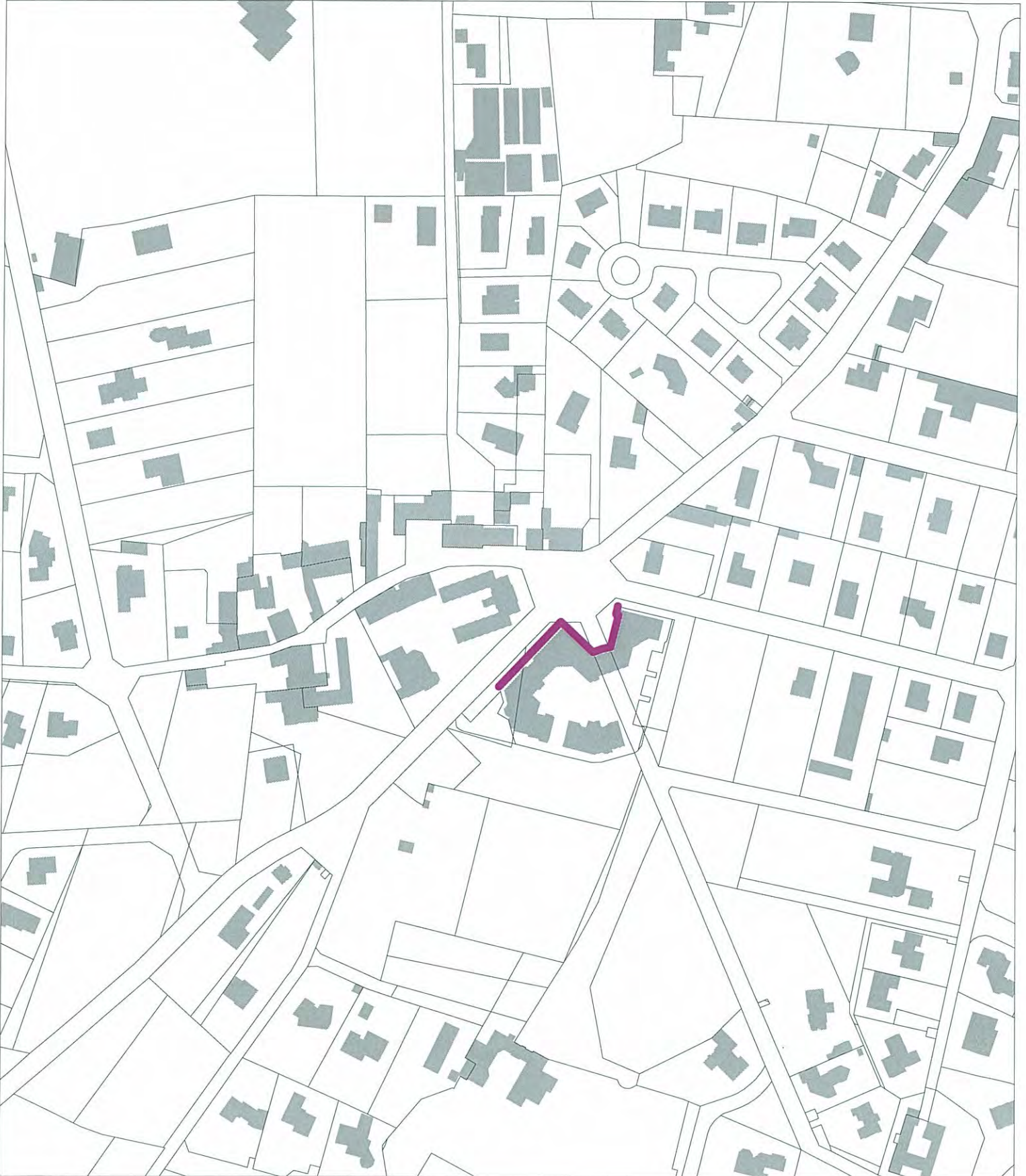
**Voies concernées par l'interdiction de changement de destination
des locaux à usage artisanal ou de commerce en rez-de-chaussée
pour une vocation de bureaux ou d'habitation
(Article U1 du règlement)**



**Voies concernées par l'interdiction de changement de destination
des locaux à usage artisanal ou de commerce en rez-de-chaussée
pour une vocation de bureaux ou d'habitation**

(Article U1 du règlement)

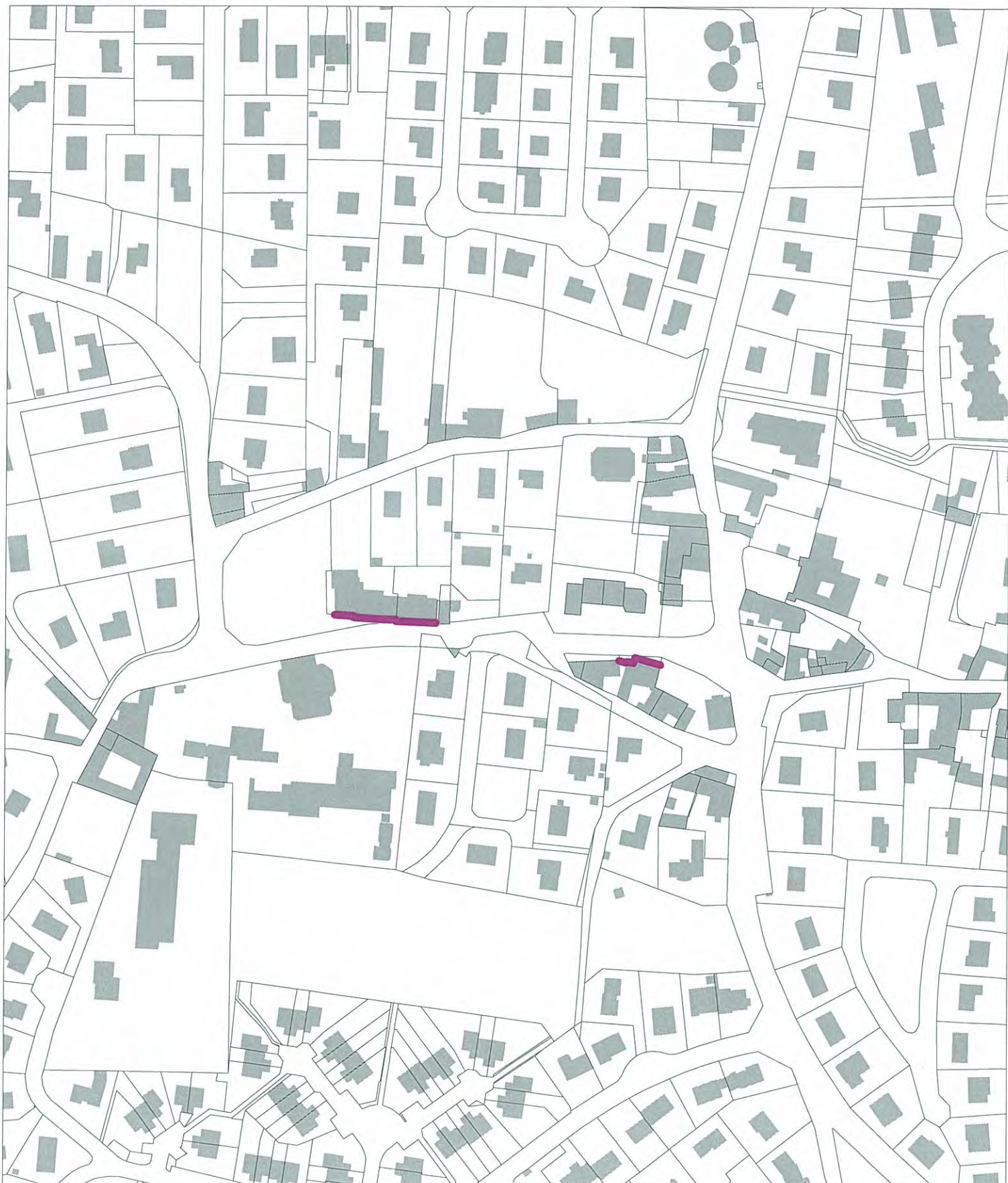
Centre-bourg de Gleizé



**Voies concernées par l'interdiction de changement de destination
des locaux à usage artisanal ou de commerce en rez-de-chaussée
pour une vocation de bureaux ou d'habitation**

(Article U1 du règlement)

Centre-bourg de Limas



Recul par rapport à la limite de référence



- Autoroute A6
- Ligne SNCF
- Voie structurante Est
- Recul RD 35 et 84
- Recul RD 338
- Recul Boulevard Gambetta



Recul par rapport à la limite de référence



Recul par rapport à la limite de référence

